

## COLTURE ECO-BIOLOGICHE PESCO



|  |               |               |   |  |   |             |       |             |        |               |   |  |
|--|---------------|---------------|---|--|---|-------------|-------|-------------|--------|---------------|---|--|
| <b>Prodotto ECOCONCIA</b>                                      |               |               |   |  |   |             |       |             |        |               |   |  |
| Disciogliere il prodotto <b>Ecoconcia</b> in acqua tiepida 35° |               |               | <b>Tempi di immersione</b><br><table border="1" style="width: 100%;"> <tr> <td>Seme</td> <td>Bagno 6 ore</td> </tr> <tr> <td>Talea</td> <td>Bagno 6 ore</td> </tr> <tr> <td>Radice</td> <td>Bagno 1-2 ore</td> </tr> </table> |  | Seme  | Bagno 6 ore | Talea | Bagno 6 ore | Radice | Bagno 1-2 ore | Seme e talee - inserire le stesse nella terra avendo cura di non comprimere troppo la superficie<br><br>Piantine - procedere alla messa a dimora impolverando con ecoconcia anche la buca di trapianto avendo cura di incalzare bene la terra senza comprimere troppo |  |
| Seme   | Bagno 6 ore   |               |   |  |   |             |       |             |        |               |   |  |
| Talea  | Bagno 6 ore   |               |   |  |   |             |       |             |        |               |   |  |
| Radice   | Bagno 1-2 ore |               |   |  |   |             |       |             |        |               |   |  |
| Seme   | 2 misurini    | 100 ml acqua  |   |  |   |             |       |             |        |               |   |  |
| Talea  | 2 misurini    | 100 ml acqua  |   |  |   |             |       |             |        |               |   |  |
| Radice   | 2 misurini    | 1 litro acqua |   |  |   |             |       |             |        |               |   |  |
| <b>Prodotto ECOFOGLIA</b>                                      |               |               | <b>Prima della fioritura</b>  |  |   |             |       |             |        |               |   |  |
| Disciogliere il prodotto <b>Ecofoglia</b> in acqua tiepida 35° |               |               | Filtrare il prodotto con una calza e procedere nebulizzandolo su tutta la superficie fogliare e sulla terra   |  | Per una massima resa si consiglia di effettuare il trattamento utilizzando <b>SILPO (silicato di potassio) di Ecofype</b> |             |       |             |        |               |   |  |
| 1 misurino   |               | 1 litro acqua |   |  |   |             |       |             |        |               |   |  |
| <b>Prodotto ECOFOGLIA</b>                                      |               |               | <b>Post allegagione (ovaio ingrossato-frutticino)</b>   |  |   |             |       |             |        |               |   |  |
| Disciogliere il prodotto <b>Ecofoglia</b> in acqua tiepida 35° |               |               | Filtrare il prodotto con una calza e procedere nebulizzandolo su tutta la superficie fogliare e sulla terra   |  | Per una massima resa si consiglia di effettuare il trattamento utilizzando <b>SILPO (silicato di potassio) di Ecofype</b> |             |       |             |        |               |   |  |
| 1 misurino   |               | 1 litro acqua |   |  |   |             |       |             |        |               |   |  |

## EVENTUALI MALATTIE



BOLLA DEL PESCO

### ECOFLY di Ecofype + SILPO (silicato di potassio) + ACHILLEA MILLEFOGLIE di Ecofype (polvere)

|             |              |               |
|-------------|--------------|---------------|
| Ecofly      | 2-3 misurini | 1 litro acqua |
| Silpo       | 2-3 misurini | 1 litro acqua |
| Achillea M. | 2-3 misurini | 1 litro acqua |
| FILTRARE    |              |               |

Disciogliere i prodotti in acqua tiepida lasciare riposare un paio di ore o più e successivamente filtrare con una calza e nebulizzare bene tutta la superficie fogliare e il terreno

*Consiglio tecnico:  
Si consiglia di effettuare un trattamento preventivo durante i mesi più freddi (gennaio-febbraio) onde evitare lo sviluppo già silente nella pianta a riposo, aggiungendo prodotti a base rameica*



AFIDE

### ECOFLY di Ecofype + SILPO (silicato di potassio) + CIPOLLA BULBO di Ecofype (polvere) + MICRORGANISMI ECOFYPE

|               |              |               |
|---------------|--------------|---------------|
| Ecofly        | 2-3 misurini | 1 litro acqua |
| Silpo         | 2-3 misurini | 1 litro acqua |
| Cipolla       | 2-3 misurini | 1 litro acqua |
| Microrganismi | 2-3 misurini | 1 litro acqua |
| FILTRARE      |              |               |

Disciogliere i prodotti in acqua tiepida lasciare riposare un paio di ore o più e successivamente filtrare con una calza e nebulizzare bene tutta la superficie fogliare e il terreno

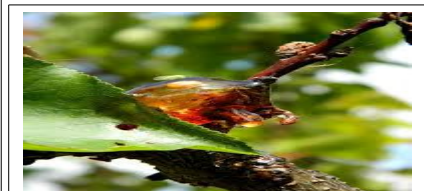


TIGNOLA (Cidia)

### ECOFLY di Ecofype + SILPO (silicato di potassio) + ASSENZIO ROMANO di Ecofype (polvere)

|          |              |               |
|----------|--------------|---------------|
| Ecofly   | 2-3 misurini | 1 litro acqua |
| Silpo    | 2-3 misurini | 1 litro acqua |
| Assenzio | 2-3 misurini | 1 litro acqua |
| FILTRARE |              |               |

Disciogliere i prodotti in acqua tiepida lasciare riposare un paio di ore o più e successivamente filtrare con una calza e nebulizzare bene tutta la superficie fogliare e il terreno



GOMMOSI

### ECOFLY di Ecofype + SILPO (silicato di potassio) + FELCE MASCHIO di Ecofype (polvere)

|               |              |               |
|---------------|--------------|---------------|
| Ecofly        | 2-3 misurini | 1 litro acqua |
| Silpo         | 2-3 misurini | 1 litro acqua |
| Felce maschio | 2-3 misurini | 1 litro acqua |
| FILTRARE      |              |               |

Disciogliere i prodotti in acqua tiepida lasciare riposare un paio di ore o più e successivamente filtrare con una calza e nebulizzare bene tutta la superficie fogliare e il terreno



MONILIA

*Consiglio tecnico:  
Si consiglia di effettuare un trattamento preventivo durante i mesi più freddi (gennaio-febbraio) onde evitare lo sviluppo già silente nella pianta a riposo, aggiungendo prodotti a base rameica*



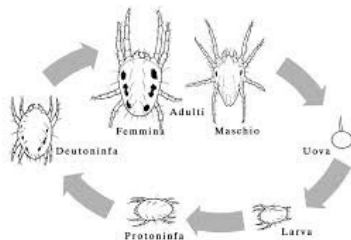
**CORINEO**

**ECOFLY di Ecofype + SILPO (silicato di potassio) + ACHILLEA MILLEFOGLIE di Ecofype (polvere)**

|             |              |               |
|-------------|--------------|---------------|
| Ecofly      | 2-3 misurini | 1 litro acqua |
| Silpo       | 2-3 misurini | 1 litro acqua |
| Achillea M. | 2-3 misurini | 1 litro acqua |
| FILTRARE    |              |               |

Disciogliere i prodotti in acqua tiepida lasciare riposare un paio di ore o più e successivamente filtrare con una calza e nebulizzare bene tutta la superficie fogliare e il terreno

*Consiglio tecnico:  
Si consiglia di ridurre le quantità di azoto e le potature*



**ACARI  
UOVA E LARVE  
PICCOLI INSETTI**

**ECOFLY di Ecofype + SILPO (silicato di potassio) + CIPOLLA BULBO di Ecofype (polvere) + MICRORGANISMI ECOFYPE**

|               |              |               |
|---------------|--------------|---------------|
| Ecofly        | 2-3 misurini | 1 litro acqua |
| Silpo         | 2-3 misurini | 1 litro acqua |
| Cipolla       | 2-3 misurini | 1 litro acqua |
| Microrganismi | 2-3 misurini | 1 litro acqua |
| FILTRARE      |              |               |

Disciogliere i prodotti in acqua tiepida lasciare riposare un paio di ore o più e successivamente filtrare con una calza e nebulizzare bene tutta la superficie fogliare e il terreno



**ATTACCHI BATTERICI**

**ECOFLY di Ecofype + SILPO (silicato di potassio) + AGLIO BULBO di Ecofype (polvere) + MICRORGANISMI ECOFYPE**

|               |              |               |
|---------------|--------------|---------------|
| Ecofly        | 2-3 misurini | 1 litro acqua |
| Silpo         | 2-3 misurini | 1 litro acqua |
| Aglione       | 2-3 misurini | 1 litro acqua |
| Microrganismi | 2-3 misurini | 1 litro acqua |
| FILTRARE      |              |               |

Disciogliere i prodotti in acqua tiepida lasciare riposare un paio di ore o più e successivamente filtrare con una calza e nebulizzare bene tutta la superficie fogliare e il terreno