







## COLTURE ECO-BIOLOGICHE ALBICOCCO



<b>Prodotto ECOCONCIA</b>					
Disciogliere il prodotto <b>Ecoconcia</b> in acqua tiepida 35°			<b>Tempi di immersione</b>		<p>Seme e talee - inserire le stesse nella terra avendo cura di non comprimere troppo la superficie</p> <p>Piantine - procedere alla messa a dimora impolverando con ecoconcia anche la buca di trapianto avendo cura di incalzare bene la terra senza comprimere troppo</p>
Seme	2 misurini	100 ml acqua	Seme	Bagno 6 ore	
Talea	2 misurini	100 ml acqua	Talea	Bagno 6 ore	
Radice	2 misurini	1 litro acqua	Radice	Bagno 1-2 ore	
<b>Prodotto ECOFOGLIA</b>			<b>Prima della fioritura</b>		
Disciogliere il prodotto <b>Ecofoglia</b> in acqua tiepida 35°			Filtrare il prodotto con una calza e procedere nebulizzandolo su tutta la superficie fogliare e sulla terra		<p>Per una massima resa si consiglia di effettuare il trattamento utilizzando <b>SILPO (silicato di potassio) di Ecofype</b></p>
1 misurino	1 litro acqua				
<b>Prodotto ECOFOGLIA</b>			<b>Post allegazione (ovaio ingrossato-frutticino)</b>		
Disciogliere il prodotto <b>Ecofoglia</b> in acqua tiepida 35°			Filtrare il prodotto con una calza e procedere nebulizzandolo su tutta la superficie fogliare e sulla terra		<p>Per una massima resa si consiglia di effettuare il trattamento utilizzando <b>SILPO (silicato di potassio) di Ecofype</b></p>
1 misurino	1 litro acqua				

		<b>EVENTUALI MALATTI</b>																		
 <p><b>MONILIA</b></p>		<p><b>ECOFLY di Ecofype + SILPO (silicato di potassio) + FELCE MASCHIO di Ecofype (polvere)</b></p> <table border="1"> <tr> <td>Ecofly</td> <td>2-3 misurini</td> <td>1 litro acqua</td> </tr> <tr> <td>Silpo</td> <td>2-3 misurini</td> <td>1 litro acqua</td> </tr> <tr> <td>Felce maschio</td> <td>2-3 misurini</td> <td>1 litro acqua</td> </tr> <tr> <td colspan="3">FILTRARE</td> </tr> </table>			Ecofly	2-3 misurini	1 litro acqua	Silpo	2-3 misurini	1 litro acqua	Felce maschio	2-3 misurini	1 litro acqua	FILTRARE			<p>Disciogliere i prodotti in acqua tiepida lasciare riposare un paio di ore o più e successivamente filtrare con una calza e nebulizzare bene tutta la superficie fogliare e il terreno</p> <p><i>Consiglio tecnico: Si consiglia di effettuare un trattamento preventivo durante i mesi più freddi (gennaio-febbraio) onde evitare lo sviluppo già silente nella pianta a riposo, aggiungendo prodotti a base rameica</i></p>			
Ecofly	2-3 misurini	1 litro acqua																		
Silpo	2-3 misurini	1 litro acqua																		
Felce maschio	2-3 misurini	1 litro acqua																		
FILTRARE																				
 <p><b>GOMMOSI</b></p>																				
 <p><b>AFIDE</b></p>		<p><b>ECOFLY di Ecofype + SILPO (silicato di potassio) + CIPOLLA BULBO di Ecofype (polvere) + MICRORGANISMI ECOFYPE</b></p> <table border="1"> <tr> <td>Ecofly</td> <td>2-3 misurini</td> <td>1 litro acqua</td> </tr> <tr> <td>Silpo</td> <td>2-3 misurini</td> <td>1 litro acqua</td> </tr> <tr> <td>Cipolla</td> <td>2-3 misurini</td> <td>1 litro acqua</td> </tr> <tr> <td>Microrganismi</td> <td>2-3 misurini</td> <td>1 litro acqua</td> </tr> <tr> <td colspan="3">FILTRARE</td> </tr> </table>			Ecofly	2-3 misurini	1 litro acqua	Silpo	2-3 misurini	1 litro acqua	Cipolla	2-3 misurini	1 litro acqua	Microrganismi	2-3 misurini	1 litro acqua	FILTRARE			<p>Disciogliere i prodotti in acqua tiepida lasciare riposare un paio di ore o più e successivamente filtrare con una calza e nebulizzare bene tutta la superficie fogliare e il terreno</p>
Ecofly	2-3 misurini	1 litro acqua																		
Silpo	2-3 misurini	1 litro acqua																		
Cipolla	2-3 misurini	1 litro acqua																		
Microrganismi	2-3 misurini	1 litro acqua																		
FILTRARE																				
  <p><b>TIGNOLA (Cidia)</b></p>		<p><b>ECOFLY di Ecofype + SILPO (silicato di potassio) + ASSENZIO ROMANO di Ecofype (polvere)</b></p> <table border="1"> <tr> <td>Ecofly</td> <td>2-3 misurini</td> <td>1 litro acqua</td> </tr> <tr> <td>Silpo</td> <td>2-3 misurini</td> <td>1 litro acqua</td> </tr> <tr> <td>Assenzio</td> <td>2-3 misurini</td> <td>1 litro acqua</td> </tr> <tr> <td colspan="3">FILTRARE</td> </tr> </table>			Ecofly	2-3 misurini	1 litro acqua	Silpo	2-3 misurini	1 litro acqua	Assenzio	2-3 misurini	1 litro acqua	FILTRARE			<p>Disciogliere i prodotti in acqua tiepida lasciare riposare un paio di ore o più e successivamente filtrare con una calza e nebulizzare bene tutta la superficie fogliare e il terreno</p>			
Ecofly	2-3 misurini	1 litro acqua																		
Silpo	2-3 misurini	1 litro acqua																		
Assenzio	2-3 misurini	1 litro acqua																		
FILTRARE																				
 <p><b>ATTACCHI BATTERICI</b></p>		<p><b>ECOFLY di Ecofype + SILPO (silicato di potassio) + AGLIO BULBO di Ecofype (polvere) + MICRORGANISMI ECOFYPE</b></p> <table border="1"> <tr> <td>Ecofly</td> <td>2-3 misurini</td> <td>1 litro acqua</td> </tr> <tr> <td>Silpo</td> <td>2-3 misurini</td> <td>1 litro acqua</td> </tr> <tr> <td>Aglione</td> <td>2-3 misurini</td> <td>1 litro acqua</td> </tr> <tr> <td>Microrganismi</td> <td>2-3 misurini</td> <td>1 litro acqua</td> </tr> <tr> <td colspan="3">FILTRARE</td> </tr> </table>			Ecofly	2-3 misurini	1 litro acqua	Silpo	2-3 misurini	1 litro acqua	Aglione	2-3 misurini	1 litro acqua	Microrganismi	2-3 misurini	1 litro acqua	FILTRARE			<p>Disciogliere i prodotti in acqua tiepida lasciare riposare un paio di ore o più e successivamente filtrare con una calza e nebulizzare bene tutta la superficie fogliare e il terreno</p> <p><i>Consiglio tecnico: Se si utilizzano prodotti a base rameica si consiglia di ridurre le dosi degli stessi fino al 50%</i></p>
Ecofly	2-3 misurini	1 litro acqua																		
Silpo	2-3 misurini	1 litro acqua																		
Aglione	2-3 misurini	1 litro acqua																		
Microrganismi	2-3 misurini	1 litro acqua																		
FILTRARE																				



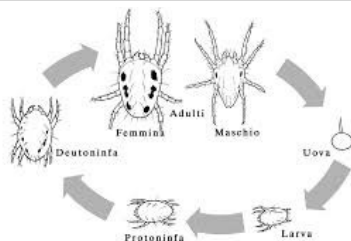
CORINEO

**ECOFLY di Ecofype +  
SILPO (silicato di  
potassio) + ACHILLEA  
MILLEFOGLIE di Ecofype  
(polvere)**

Ecofly	2-3 misurini	1 litro acqua
Silpo	2-3 misurini	1 litro acqua
Achillea M.	2-3 misurini	1 litro acqua
FILTRARE		

Disciogliere i prodotti in acqua tiepida lasciare riposare un paio di ore o più e successivamente filtrare con una calza e nebulizzare bene tutta la superficie fogliare e il terreno

*Consiglio tecnico:  
Si consiglia di ridurre le quantità di azoto e le potature*



ACARI  
UOVA E LARVE  
PICCOLI INSETTI

**ECOFLY di Ecofype +  
SILPO (silicato di  
potassio) + CIPOLLA  
BULBO di Ecofype  
(polvere) +  
MICROORGANISMI  
ECOFYPE**

Ecofly	2-3 misurini	1 litro acqua
Silpo	2-3 misurini	1 litro acqua
Cipolla	2-3 misurini	1 litro acqua
Microrganismi	2-3 misurini	1 litro acqua
FILTRARE		

Disciogliere i prodotti in acqua tiepida lasciare riposare un paio di ore o più e successivamente filtrare con una calza e nebulizzare bene tutta la superficie fogliare e il terreno