

COLTURE ECO-BIOLOGICHE AGRUMI



Prodotto ECOCONCIA					
Disciogliere il prodotto Ecoconcia in acqua tiepida 35°			Tempi di immersione		Seme e talee - inserire le stesse nella terra avendo cura di non comprimere troppo la superficie Piantine - procedere alla messa a dimora impolverando con ecoconcia anche la buca di trapianto avendo cura di incalzare bene la terra senza comprimere troppo
Seme	2 misurini	100 ml acqua	Seme	Bagno 6 ore	
Talea	2 misurini	100 ml acqua	Talea	Bagno 6 ore	
Radice	2 misurini	1 litro acqua	Radice	Bagno 1-2 ore	
Prodotto ECOFOGLIA			Alla mignolatura		
Disciogliere il prodotto Ecofoglia in acqua tiepida 35°			Filtrare il prodotto con una calza e procedere nebulizzandolo su tutta la superficie fogliare e sulla terra		Per una massima resa si consiglia di effettuare il trattamento utilizzando SILPO (silicato di potassio) di Ecofype
1 misurino	1 litro acqua				
Prodotto ECOFOGLIA			Al grano di pepe		
Disciogliere il prodotto Ecofoglia in acqua tiepida 35°			Filtrare il prodotto con una calza e procedere nebulizzandolo su tutta la superficie fogliare e sulla terra		Per una massima resa si consiglia di effettuare il trattamento utilizzando SILPO (silicato di potassio) di Ecofype
1 misurino	1 litro acqua				

**EVENTUALI
MALATTIE**



MAL DEL SECCO

**ECOFLY di Ecofype +
SILPO (silicato di
potassio) + CONSOLIDA
MAGGIORE di Ecofype
(polvere)**

Ecofly	2-3 misurini	1 litro acqua
Silpo	2-3 misurini	1 litro acqua
Consolida M.	2-3 misurini	1 litro acqua

FILTRARE

Disciogliere i prodotti in acqua tiepida lasciare riposare un paio di ore o più e successivamente filtrare con una calza e nebulizzare bene tutta la superficie fogliare e il terreno, insistendo sulle lesioni o sui tagli da potature. Allontanare le foglie e i rami colpiti dall'agrumeto. Disinfettare i tagli dopo la potatura.

Consiglio tecnico:

Se si utilizzano prodotti a base rameica si consiglia di ridurre le dosi degli stessi fino al 50%. Non somministrare rame durante stagioni calde.



COCCINIGLIA



FUMAGGINE

**ECOFLY di Ecofype +
SILPO (silicato di
potassio) +
MICROORGANISMI
ECOFYPE + FELCE
MASCHIO di Ecofype
(polvere)**

Ecofly	2-3 misurini	1 litro acqua
Microrganismi	2-3 misurini	1 litro acqua
Felce M.	2-3 misurini	1 litro acqua
Silpo	2-3 misurini	1 litro acqua

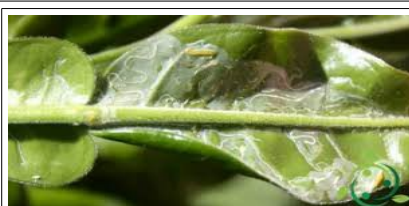
Disciogliere i prodotti in acqua tiepida lasciare riposare un paio di ore o più e successivamente filtrare con una calza e nebulizzare bene tutta la superficie fogliare e il terreno

Consiglio tecnico:

Un buon monitoraggio previene danni.

Le fumaggini indicano presenza di cocciniglia e afidi.

Le formiche sui tronchi indicano presenza di detti parassiti.



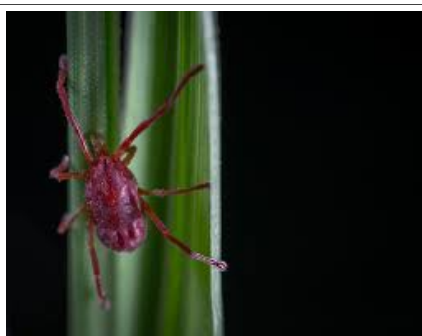
MINATRICE SERPENTINA

**ECOFLY di Ecofype +
SILPO (silicato di
potassio) + ASSENZIO
ROMANO di Ecofype
(polvere) +
MICROORGANISMI
ECOFYPE**

Ecofly	2-3 misurini	1 litro acqua
Silpo	2-3 misurini	1 litro acqua
Assenzio R.	2-3 misurini	1 litro acqua
Microrganismi	2-3 misurini	1 litro acqua

FILTRARE

Disciogliere i prodotti in acqua tiepida lasciare riposare un paio di ore o più e successivamente filtrare con una calza e nebulizzare bene tutta la superficie fogliare e il terreno



RAGNETTO ROSSO

**ECOFLY di Ecofype +
SILPO (silicato di
potassio) + CIPOLLA
BULBO di Ecofype
(polvere) +
MICROORGANISMI
ECOFYPE**

Ecofly	2-3 misurini	1 litro acqua
Silpo	2-3 misurini	1 litro acqua
Cipolla bulbo	2-3 misurini	1 litro acqua
Microorganismi	2-3 misurini	1 litro acqua

FILTRARE

Disciogliere i prodotti in acqua tiepida lasciare riposare un paio di ore o più e successivamente filtrare con una calza e nebulizzare bene tutta la superficie fogliare e il terreno



FORMICHE

**ECOFLY di Ecofype +
SILPO (silicato di
potassio) + MENTA
PIPERITA di Ecofype
(polvere)**

Ecofly	2-3 misurini	1 litro acqua
Silpo	2-3 misurini	1 litro acqua
Menta P.	2-3 misurini	1 litro acqua

FILTRARE

Disciogliere i prodotti in acqua tiepida lasciare riposare un paio di ore o più e successivamente filtrare con una calza e nebulizzare bene tutta la superficie fogliare e il terreno, avendo cura di impolverare bene il tronco. Se necessario passare la pasta così ottenuta sullo stesso.

ACARI
UOVA E LARVE
PICCOLI INSETTI

**ECOFLY di Ecofype +
SILPO (silicato di
potassio) + CIPOLLA
BULBO di Ecofype
(polvere) +
MICROORGANISMI
ECOFYPE**

Ecofly	2-3 misurini	1 litro acqua
Silpo	2-3 misurini	1 litro acqua
Cipolla	2-3 misurini	1 litro acqua
Microorganismi	2-3 misurini	1 litro acqua

FILTRARE

Disciogliere i prodotti in acqua tiepida lasciare riposare un paio di ore o più e successivamente filtrare con una calza e nebulizzare bene tutta la superficie fogliare e il terreno